

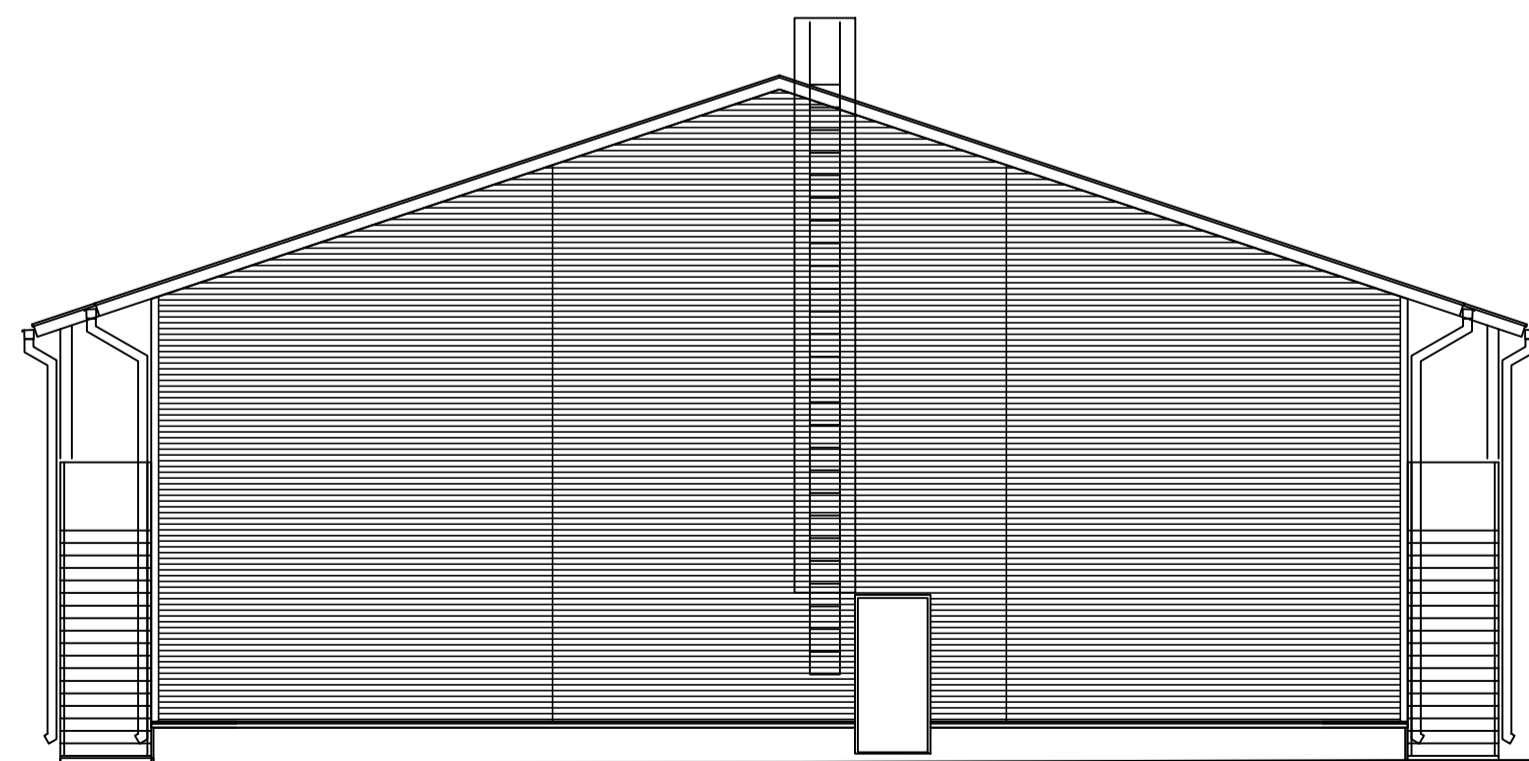
JULKISIVU KOILLISEEN



JULKISIVU LOUNAASEEN



JULKISIVU KAAKKOON (KALLIOKAARENTELLE)



JULKISIVU LUOTEeseen

- | | | |
|------------------------|--------------------------|----------------|
| 1. VESIKATE | muovipinnoitettu pelti | tumma harmaa |
| 2. RÄYSTÄSLAUDAT | maalattu lauta | tumma harmaa |
| 3. RÄYSTÄSPELIT | muovipinnoitettu pelti | tumma harmaa |
| 4. RÄYSTÄSKOURUT | muovipinnoitettu pelti | tumma harmaa |
| 5. SYÖKSTORVET | muovipinnoitettu pelti | tumma harmaa |
| 6. ULKOSEINÄT | muovipinnoitettu pelti | keskiharmaa |
| 7. SOKKELIN VESIPELLIT | muovipinnoitettu pelti | tumma harmaa |
| 8. SOKKELIT | betoni | luonnonvärinen |
| 9. NOSTO-OVET | alumiini | tumma sininen |
| 10. TALTIKAAT | sinkitty teräs | tumma harmaa |
| 11. KATOSTEN TERÄSOSAT | maalattu puu/teräs | tumma harmaa |
| 12. PORTAAT | maalattu teräs | tumma harmaa |
| 13. ULKO-OVET | maalattu teräs/-alumiini | tumma sininen |

k.osa/kylä OLLINMÄKI	kortteli/tila 706	tontti/Rn:o 7	viranomaisen merkintä
rakennustoimenpide UUDISRAKENNUS			piirustuslaji PÄÄPIIRUSTUS
rakennuskohde Varasto- ja liikerak. Juviset Oy Kalliokaari PYHÄJOKI			piirustuksen sisältö JULKISIVUT
RAKENNUSSUUNNITTELU MIRAPLAN OY <small>VALTAKATU 14 94100 KEMI 010 2173000</small>		suunnitteluala ARK	piirustus n:o A03
pvm. -	piirtäjä -	työ n:o	mittakaava 1:100
pvm. 11.07.2016	rakennussuunnittelija Pekko Pietilä, arkkitehti Sasa		revisio
pvm. 11.07.2016	pääsuunnittelija Pekko Pietilä, arkkitehti Sasa		
pvm. -	tarkastaja -	tiedosto	